

MŰVÉSZETEK HÁZA

2100 Gödöllő, Szabadság út 6., Hrsz: 5871/1

ESZ ELOSZTÓ

Műszaki adatok:

Gyűjtősín néveleges árama: 160A

Zárlati áram: $I_{z\text{eff}}$: 10kA

Elosztó típusa: Schneider Electric Prisma P

Teli ajtóval

600x2000x400mm

Szerelés: maszkolt

Védettség: IP30

Betáplálás: alul

Leágazások: alul/felül

Az egyvonalas rajzon feltüntetett tartalék

leágazásokon kívül, még az elosztóban 20% tartalék
helyet kell biztosítani.

PLAN·ET
ÉPÜLETVILLAMOSSÁGI KFT

1163 Budapest, Cziráki u. 26-32.

tel/fax:402-1120,e-mail: planet@planetkft.hu

Megjegyzés:

Üzemi feszültség:

3N~ 50Hz 400/230V

Érintésvédelem módja:

MSZHD 60364 szerinti TN-S rendszer

Tárgy:

MŰVÉSZETEK HÁZA

2100 Gödöllő, Szabadság út 6.

Hrsz: 5871/1

Villamos kiviteli terv

ESZ jelű területi elosztószekrény terve

Tervező munkatárs:

Szelik Zsolt

Tervező:

Tóth Zoltán

Ügyvezető:

Tóth Zoltán

Rajzszám:

GE-09/M1

Lap:

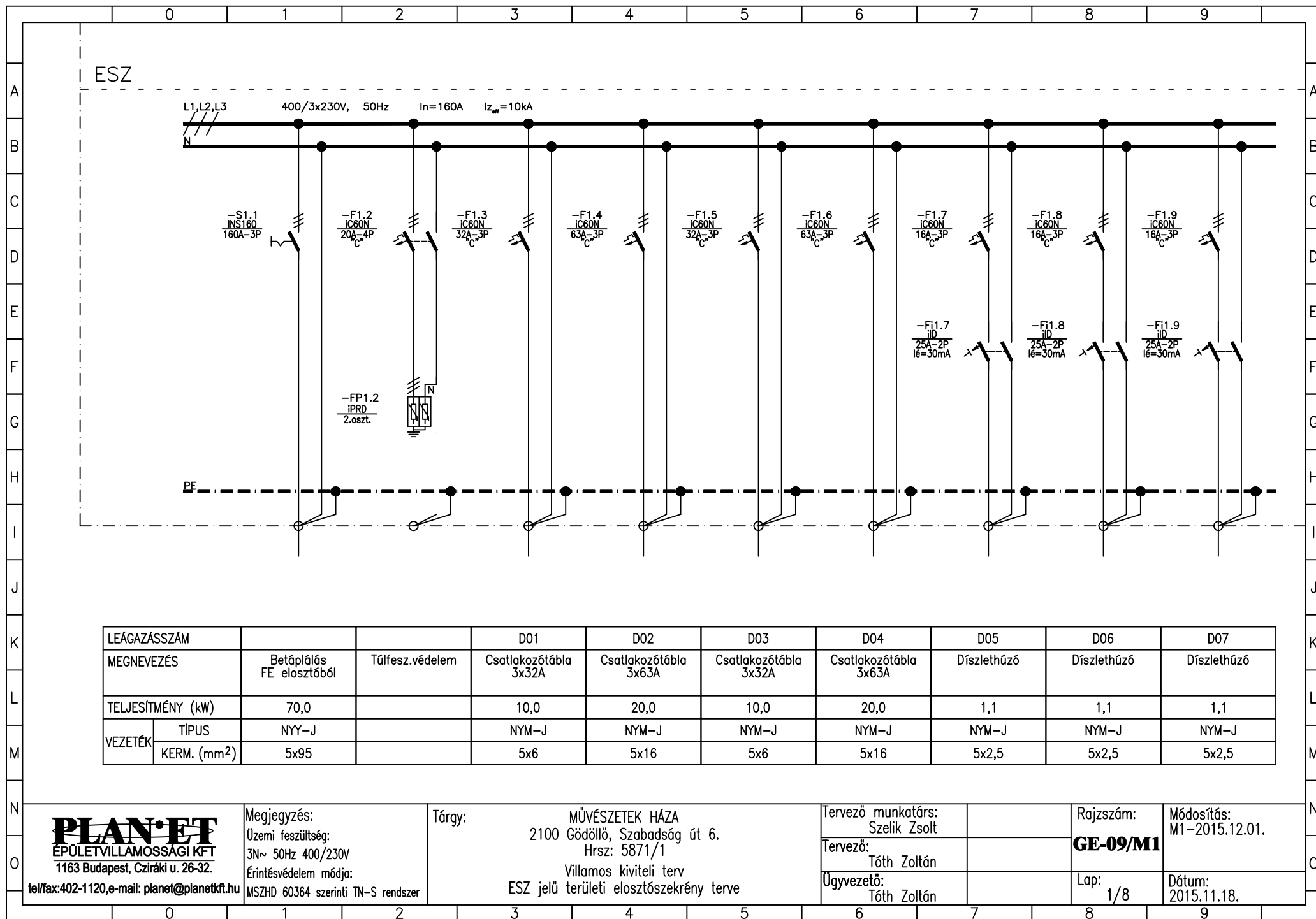
0/8

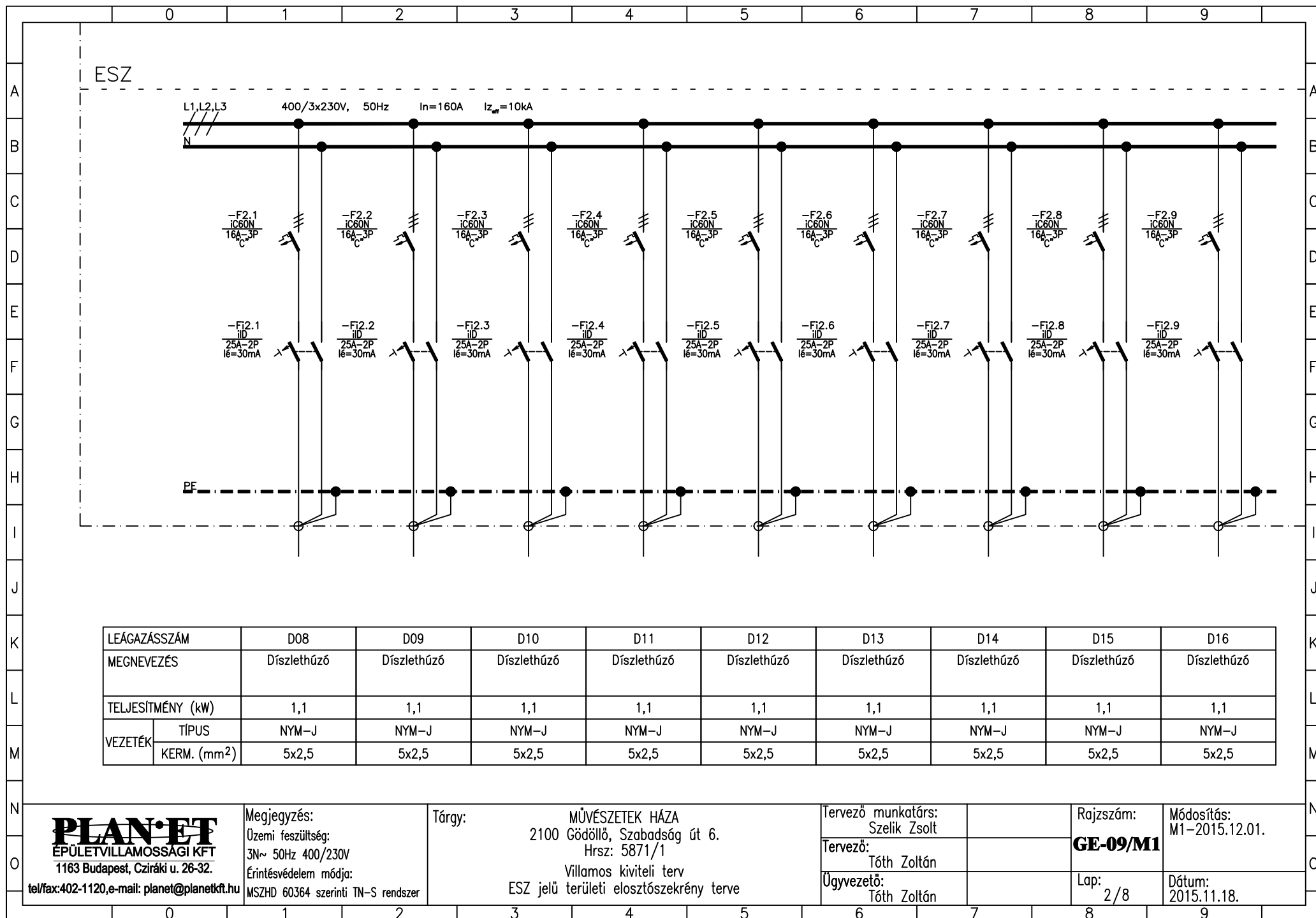
Módosítás:

M1-2015.12.01.

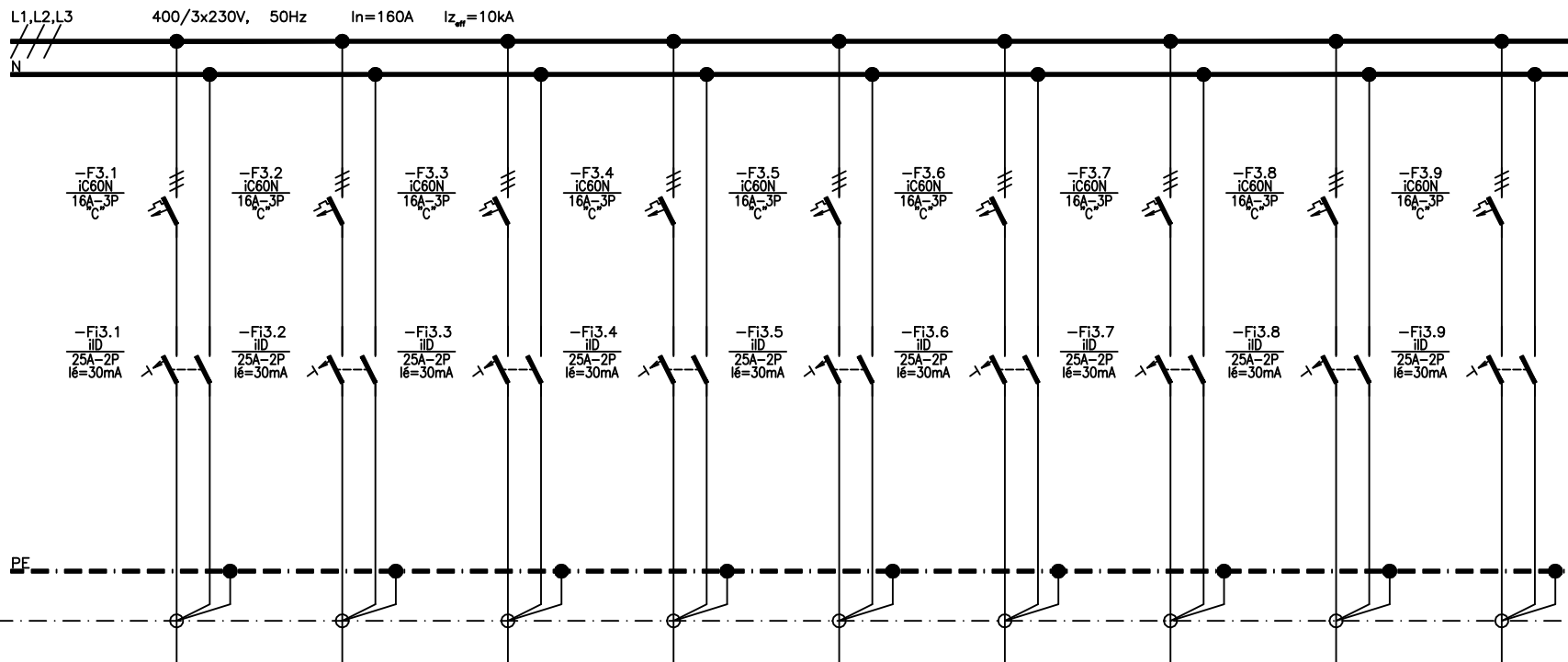
Dátum:

2015.11.18.





ESZ



LEÁGAZÁSSZÁM	D17	D18	D19	D20	D21	D22	D23	VT1	VT2
MEGNEVEZÉS	Díszlethűző	Díszlethűző	Díszlethűző	Díszlethűző	Díszlethűző	Díszlethűző	Előfüggöny mozgatás	Világítási tartó	Világítási tartó
TELJESÍTMÉNY (kW)	1,1	1,1	1,1	1,1	1,1	1,1	1,1	1,5	1,5
VEZETÉK	TÍPUS	NYM-J	NYM-J	NYM-J	NYM-J	NYM-J	NYM-J	NYM-J	NYM-J
	KERM. (mm ²)	5x2,5	5x2,5	5x2,5	5x2,5	5x2,5	5x2,5	5x2,5	5x2,5

PLAN·ET
ÉPÜLETVILLAMOSSÁGI KFT
1163 Budapest, Cziráki u. 26-32.

tel/fax:402-1120,e-mail: planet@planetkft.hu

Megjegyzés:
Üzemi feszültség:
3N~ 50Hz 400/230V
Érintésvédelem módja:
MSZHD 60364 szerinti TN-S rendszer

Tárgy: MŰVÉSZETEK HÁZA
2100 Gödöllő, Szabadság út 6.
Hrsz: 5871/1
Villamos kiviteli terv
ESZ jelű területi elosztószekrény terve

Tervező munkatárs:
Szelik Zsolt

Tervező:
Tóth Zoltán

Ügyvezető:
Tóth Zoltán

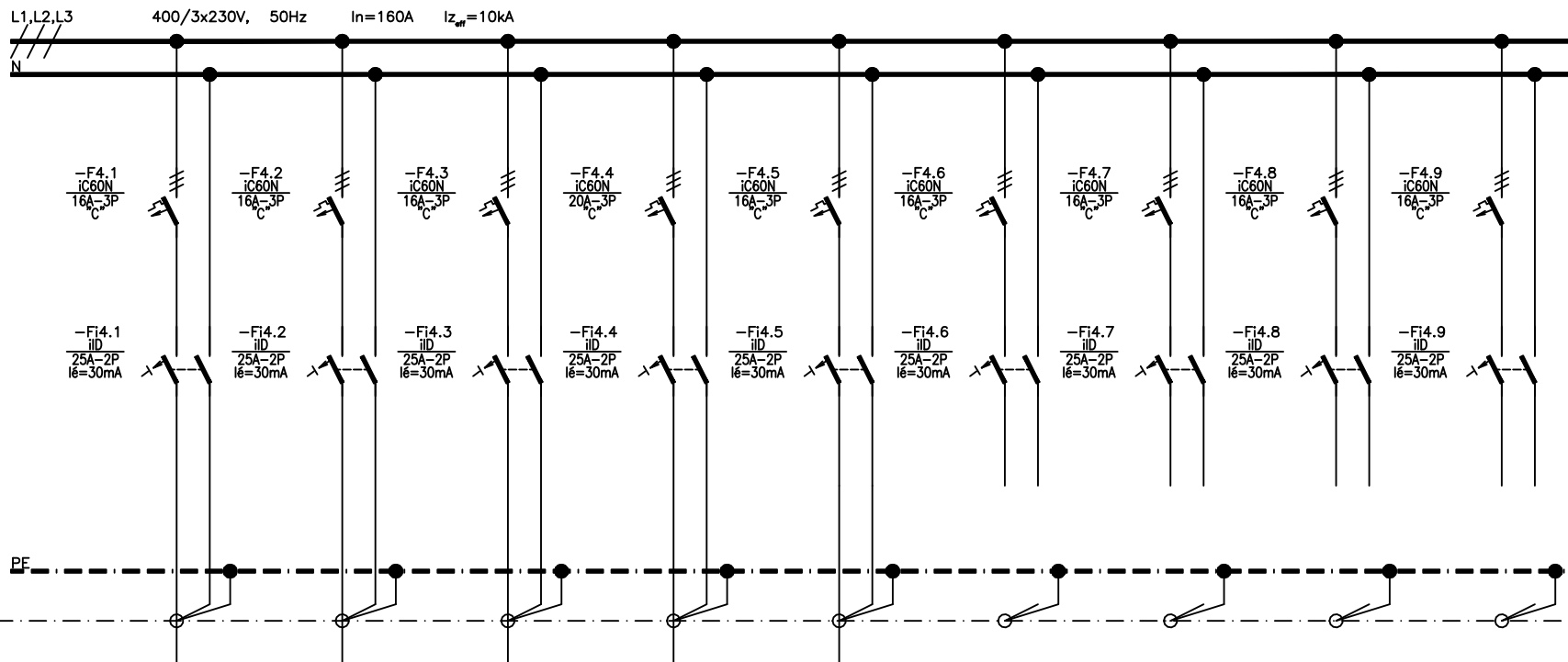
Rajzszám:
GE-09/M1

Lap:
3/8

Módosítás:
M1-2015.12.01.

Dátum:
2015.11.18.

ESZ



LEÁGAZÁSSZÁM	VT3	VT4	VT5	D33					
MEGNEVEZÉS	Világítási tartó	Világítási tartó	Világítási tartó	Díszletemelő	Hangközpont	Tartalék	Tartalék	Tartalék	Tartalék
TELJESÍTMÉNY (kW)	1,5	1,5	1,5	7,5	3,0				
VEZETÉK	TÍPUS	NYM-J	NYM-J	NYM-J	NYM-J				
	KERM. (mm ²)	5x2,5	5x2,5	5x2,5	5x4	5x2,5			

PLAN·ET
ÉPÜLETVILLAMOSSÁGI KFT
1163 Budapest, Cziráki u. 26-32.

tel/fax:402-1120,e-mail: planet@planetkft.hu

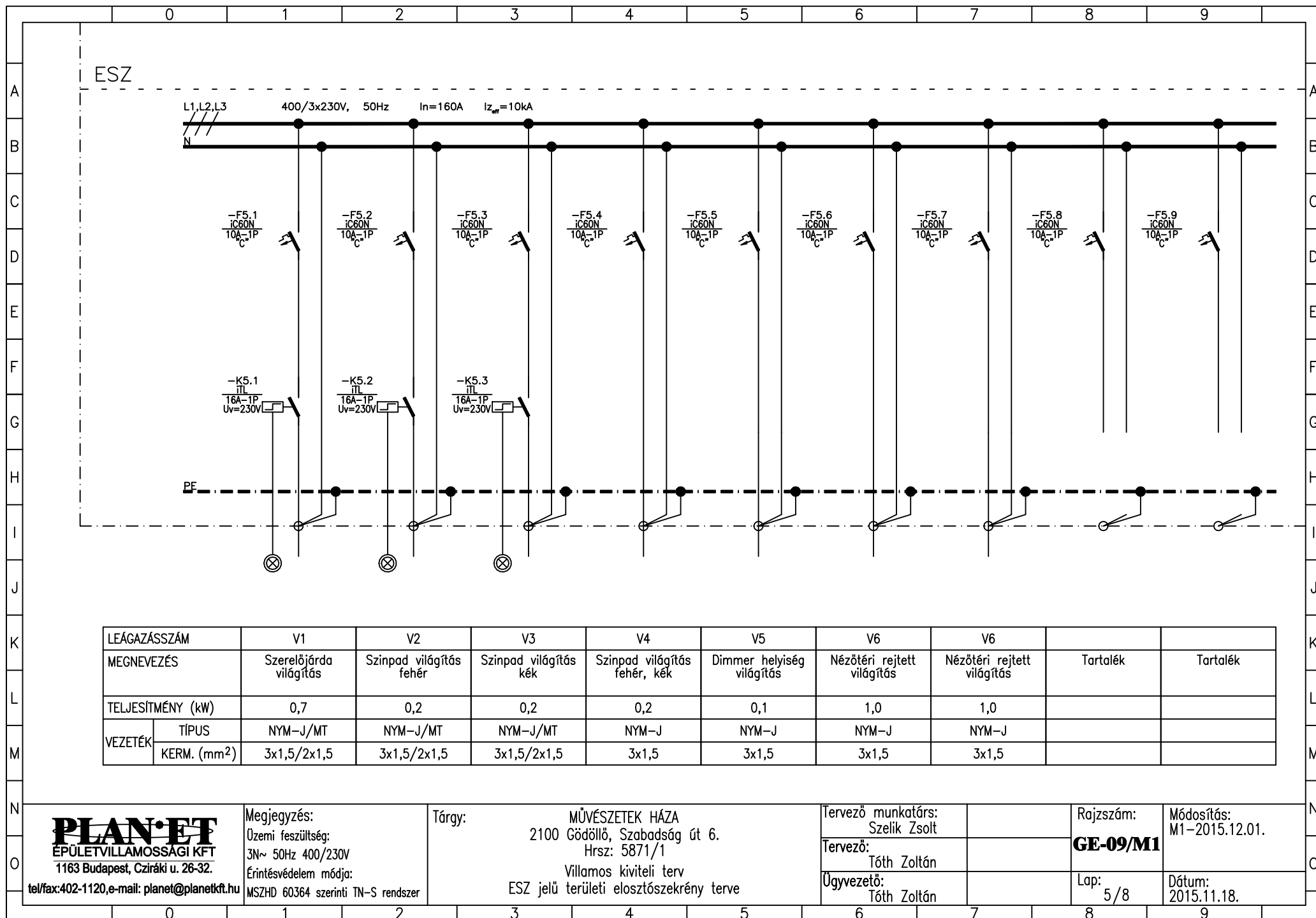
Megjegyzés:
Üzemi feszültség:
3N~ 50Hz 400/230V
Érintésvédelem módja:
MSZHD 60364 szerinti TN-S rendszer

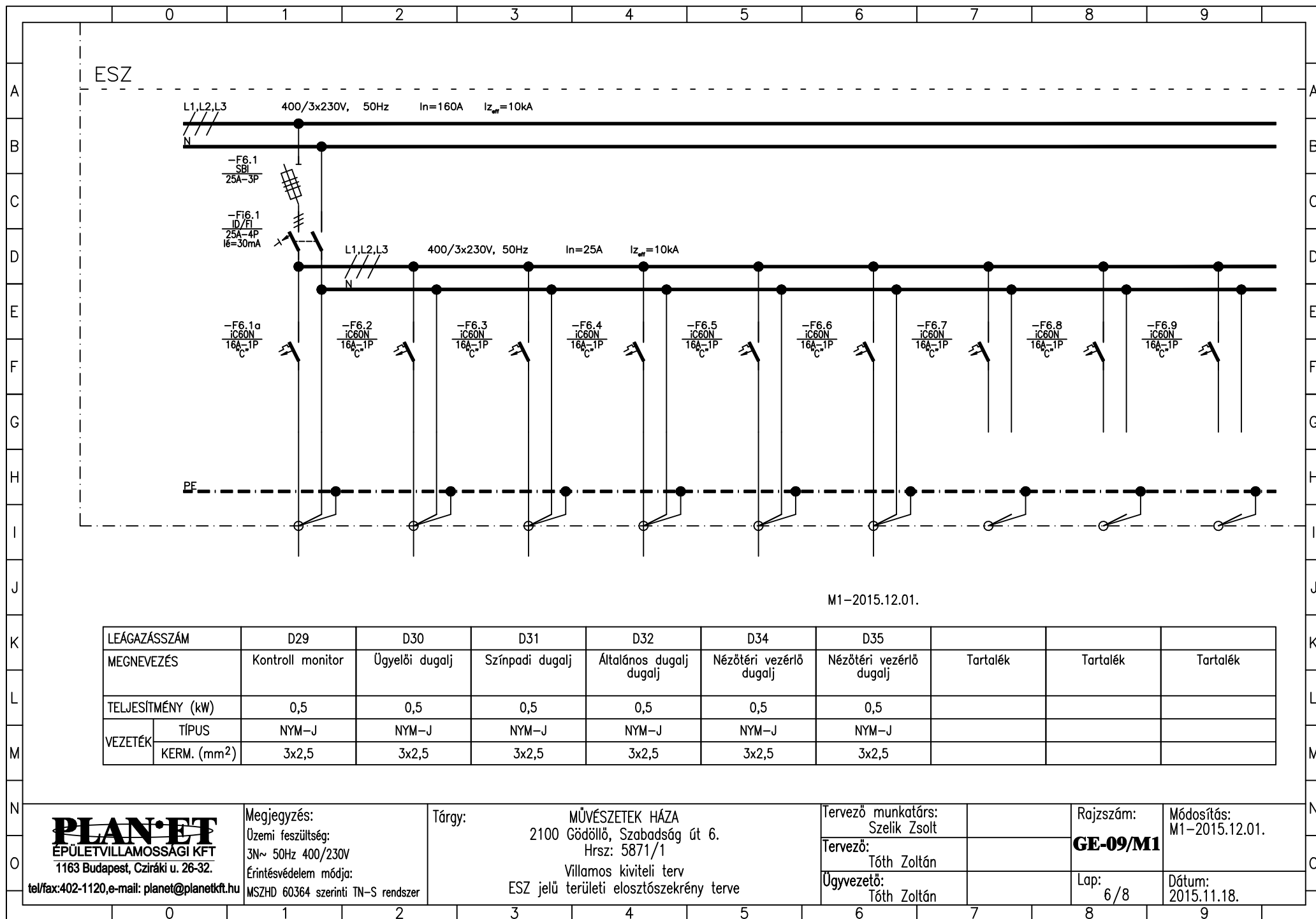
Tárgy: MŰVÉSZETEK HÁZA
2100 Gödöllő, Szabadság út 6.
Hrsz: 5871/1
Villamos kiviteli terv
ESZ jelű területi elosztószekrény terve

Tervező munkatárs:
Szelik Zsolt
Tervező:
Tóth Zoltán
Ügyvezető:
Tóth Zoltán

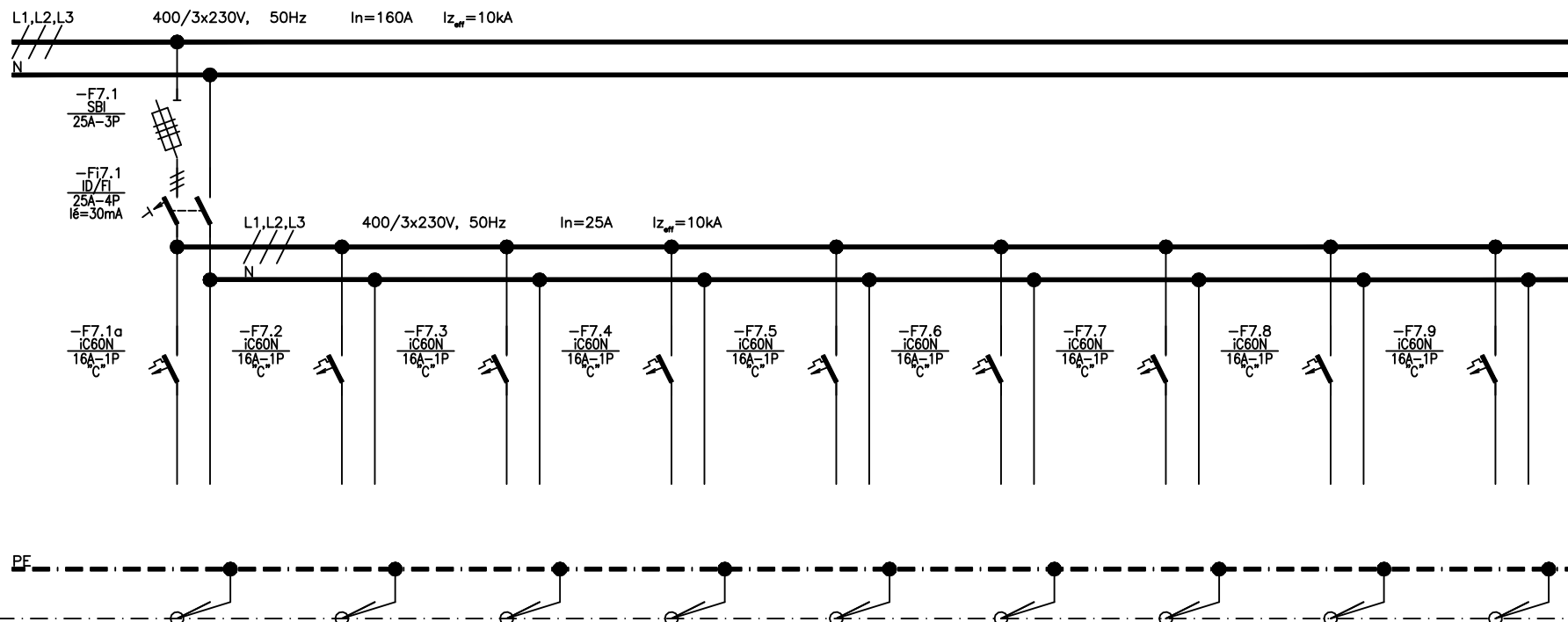
Rajzszám:
GE-09/M1
Lap:
4 / 8

Módosítás:
M1-2015.12.01.
Dátum:
2015.11.18.





ESZ



LEÁGAZÁSSZÁM									
MEGNEVEZÉS		Tartalék	Tartalék	Tartalék	Tartalék	Tartalék	Tartalék	Tartalék	Tartalék
TELJESÍTMÉNY (kW)									
VEZETÉK	TÍPUS								
	KERM. (mm ²)								

PLAN·ET
ÉPÜLETVILLAMOSSÁGI KFT
1163 Budapest, Cziráki u. 26-32.

tel/fax:402-1120,e-mail: planet@planetkft.hu

Megjegyzés:
Üzemi feszültség:
3N~ 50Hz 400/230V
Érintésvédelem módja:
MSZHD 60364 szerinti TN-S rendszer

Tárgy: MŰVÉSZETEK HÁZA
2100 Gödöllő, Szabadság út 6.
Hrsz: 5871/1
Villamos kiviteli terv
ESZ jelű területi elosztószekrény terve

Tervező munkatárs:
Szelik Zsolt
Tervező:
Tóth Zoltán
Ügyvezető:
Tóth Zoltán

Rajzszám:
GE-09/M1
Lap:
7/8

Módosítás:
M1-2015.12.01.
Dátum:
2015.11.18.

